



DIECI

MANIPULADOR TELESCÓPICO DIECI MODELO PEGASUS 40.16 400°

Aspectos destacados:

- 1.- Manipulador telescópico giratorio (400°) con 4 estabilizadores, 4.0 toneladas de capacidad de carga y altura de 15.7 metros
- 2.- Equipo multipropósito con gran variedad de accesorios para distintos usos (Horquillas, Pinza bolos, Baldes, Ganchos, Cestas, etc)
- 3.- Transmisión Hidrostática 4 x 4, con pedal de acercamiento para movimientos suaves y seguros
- 4.- Operación del brazo telescópico y giro de cabina por un solo joystick o mediante control remoto
- 5.- Cuenta con cabina ROPS/FOPS y tercera función en el brazo con caudal de 120 l/m y motor de 115 HP



PRESTACIONES / MOTOR / TRANSMISIÓN

Capacidad máxima: **4000 kg** (8818 lb)
 Altura máxima de elevación: **15,7 m** (51,5 ft)
 Extensión máxima horizontal: **13,4 m** (44 ft)
 Ángulo de oscilación de las horquillas: **133°**
 Fuerza de tracción: **6500 daN** (14613 lbf)
 Masa en vacío: **13660 kg** (30115 lb)
 Pendiente máxima superable: **37 %**
 Velocidad máxima: **30 km/h** (18,6 mph)
 Motor Perkins de 3621 cm³: 85,9 kW (**115 HP**) @rpm 2200 rpm
 Transmisión Hidrostática con bomba de caudal variable
 Marcha lenta con **pedal para avance controlado**
 Dimensiones (Largo x Ancho x Alto): **6.740 x 2.380 x 3.030 mm** (Sin Horquillas)

PUNTES DIFERENCIALES & SISTEMA HIDRÁULICO

2 ejes direccionales con 4 reductores epicicloidales
 3 tipos de dirección: **4 ruedas / transversal / 2 ruedas**
 Freno de servicio: **En baño de aceite**, servofreno adelante y trasero con sistema hidráulico doble
 Freno de estacionamiento: Con accionamiento negativo y **mando eléctrico**
Bomba de engranajes para dirección asistida y maniobras
 Caudal bomba hidráulica: **120 l/min** (31,7 gal/min)
 Presión máxima de servicio: **24 MPa** (3481 psi)
 Mando del distribuidor: Hidráulico, con **Joystick 5 en 1** proporcional "Load Sensing" con "Flow Sharing" (**5 movimientos simultáneos**)
 Sistema hidráulico (total): **270 l** (71,33 gal)
 Depósito de Petróleo: **180 l** (46,23 gal) / Ad-Blue: 19 l (5,02 gal)

OPCIONALES INCLUIDOS

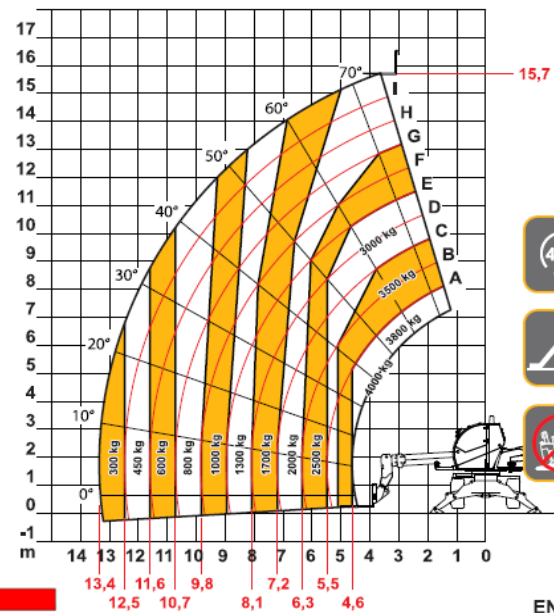
- Cabina ROPS/FOPS con Aire Acondicionado**
- Control Remoto para operación de la rotación y movimientos del brazo**
- Cabina con Protección para Vidrio Frontal**
- Focos de tránsito Full led**
- 4 focos led sobre la cabina**
- Indicador Luminoso de Alineamiento de Ruedas**
- Neumáticos 405/70-20 + Rueda de Repuesto Completa**
- Horquillas (Largo 1.200 mm) + Respaldo Horquillas**
- Sistema de Telemetría DTS por 24 meses Libre de Costo**
- Garantía 1 año o 1500 horas (Lo primero que ocurra)**

DIAGRAMA DE CARGA

MAX 4,0 t



DOCDI0001240



MADE IN ITALY

EN1459

40.16 - 400°

Contáctanos al:
600 360 6200

Iquique • Calama • Antofagasta • Copiapó • La Serena • Santiago • Rancagua • San Fernando
Talca • Concepción • Los Ángeles • Temuco • Osorno • Puerto Montt • Coyhaique • Punta Arenas

